

Schiebbarer Schutzflügel – Ganzglas

zur Absicherung der Türflügelbewegung



Mit dem schiebbaren Schutzflügel erweitert record sein Lieferprogramm für die Absicherung der Öffnungsbewegung der Türflügel an den Nebenschließkanten.

Der Schutzflügel ist besonders für Türanlagen geeignet, die bauseitig ein Hindernis im Bereich des Türflügels aufweisen, wie z.B. beim Einsatz von Luftschleieranlagen, Rammschutz oder Warendiebstahlsicherungen.

Hier ist der Einsatz eines drehbaren Schutzflügels nicht geeignet, da er beim Aufschwenken gegen das Hindernis stoßen würde.

Der schiebbare Schutzflügel hingegen wird seitlich manuell verschoben und ist auf Grund der rahmenlosen Ausführung so gut wie nicht sichtbar.

Der Schutzflügel kann mit den Antriebshöhen 108, 150 und 200 mm eingesetzt werden.

Die wichtigsten Eigenschaften des neuen schiebbaren Schutzflügels sind:

Beschläge

Die Aufhängewinkel sind aus hochwertigem Edelstahl hergestellt und werden an den Glasbohrungen verschraubt.

Bodenführung

Die Bodenführung ist aus hochwertigem Kunststoff und wird am Fußboden verschraubt.

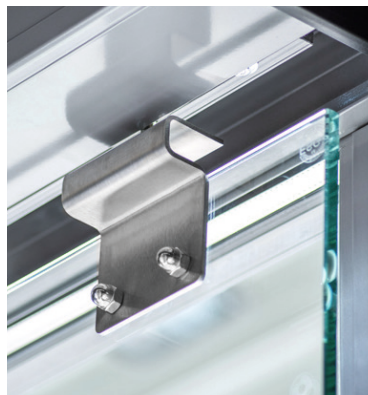
Eine Schraube aus Kunststoff verhindert das versehentliche Verschieben des Schutzflügels durch nicht autorisierte Personen.

Schiebesystem

Der Schutzflügel hängt an zwei Laufwagen, deren Rollen sich in einem Laufrollenprofil bewegen. Das Laufrollenprofil wird mit dem Antriebsträger verschraubt.

Schutzflügelglas

Das Glas ist aus 10 mm ESG mit geschliffenen Kanten gefertigt. Es ist mit Bohrungen versehen, an denen die Aufhängewinkel aus Edelstahl direkt verschraubt werden.



Abmessungen

- Breite max. 1500 mm
- Gewicht max. 115 kg
- Höhe max. 3000 mm

www.record.de